

СОГЛАСОВАНО

УТВЕРЖДАЮ
Директор
ГАПОУ СКСПО

Председатель
Варвасай РОО СОО ВОЗ



Д. И. Лысак

2020



В. Г. Бодров

2020г.

ПАСПОРТ ДОСТУПНОСТИ объекта социальной инфраструктуры (ОСИ) № 01

1. Общие сведения об объекте

- 1.1. Наименование (вид) объекта: Учебный корпус
 - 1.2. Адрес объекта: 443011, г. Самара, ул. Советской Армии, д. 212
 - 1.3. Сведения о размещении объекта:
 - отдельно стоящее здание 3 этажей, 2171 кв.м
 - наличие прилегающего земельного участка (да, нет) 10624 кв.м.;
 - 1.4. Год постройки здания: 1959 год, последнего капитального ремонта – 2014
 - 1.5. Дата предстоящих плановых ремонтных работ: текущий ремонт – 2020-2025г., капитальный ремонт – не планируется
- Сведения об организации, расположенной на объекте**
- 1.6. Название организации (учреждения), (полное юридическое наименование – согласно Уставу, краткое наименование) Государственное автономное профессиональное образовательное учреждение Самарской области «Самарский колледж сервиса производственного оборудования имени Героя Российской Федерации Е. В. Золотухина», ГАПОУ СКСПО.
 - 1.7. Юридический адрес организации (учреждения) 443011, г. Самара, ул. Советской Армии, д. 212
 - 1.8. Основание для пользования объектом (оперативное управление, аренда, собственность) оперативное управление.
 - 1.9. Форма собственности (государственная, негосударственная) государственная.
 - 1.10. Территориальная принадлежность (федеральная, региональная, муниципальная) региональная.
 - 1.11. Вышестоящая организация (наименование) Министерство образования и науки Самарской области.
 - 1.12. Адрес вышестоящей организации, другие координаты: г. Самара, ул. А. Толстого, д. 38/16

2. Характеристика деятельности организации на объекте (по обслуживанию населения)

2.1 Сфера деятельности (здравоохранение, образование, социальная защита, физическая культура и спорт, культура, связь и информация, транспорт, жилой фонд, потребительский рынок и сфера услуг, другое) образование

2.2 Виды оказываемых услуг образование.

2.3 Форма оказания услуг: (на объекте, с длительным пребыванием, в т.ч. проживанием, на дому, дистанционно) на объекте

2.4 Категории обслуживаемого населения по возрасту: (дети, взрослые трудоспособного возраста, пожилые; все возрастные категории) все возрастные категории.

2.5 Категории обслуживаемых инвалидов: инвалиды, передвигающиеся на коляске.

2.6 Плановая мощность: посещаемость (количество обслуживаемых в день), вместимость, пропускная способность – 300-350 человек.

2.7 Участие в исполнении ИПР инвалида, ребенка-инвалида (да, нет) нет

3. Состояние доступности объекта

3.1 Путь следования к объекту пассажирским транспортом

(описать маршрут движения с использованием пассажирского транспорта)

Трамвайная остановка «Советская армия»

Маршруты №20, №22, №5

Автобусная остановка «Телецентр»

3.2 Путь к объекту от ближайшей остановки пассажирского транспорта:

3.2.1 расстояние до объекта от остановки транспорта 350-450 м;

3.2.2 время движения (пешком) 10 мин;

3.2.3 наличие выделенного от проезжей части пешеходного пути: да;

3.2.4 Перекрестки: регулируемые, нерегулируемые;

3.2.5 Информация на пути следования к объекту: нет;

3.2.6 Перепады высоты на пути: есть

3.3 Организация доступности объекта для инвалидов – форма обслуживания*

№ п/п	Категория инвалидов (вид нарушения)	Вариант организации доступности объекта (формы обслуживания)*
1.	Все категории инвалидов и МГН <i>в том числе инвалиды:</i>	Б
2	передвигающиеся на креслах-колясках	Б
3	с нарушениями опорно-двигательного аппарата	Б
4	с нарушениями зрения	Б
5	с нарушениями слуха	Б

6	с нарушениями умственного развития	Б
---	------------------------------------	---

* - указывается один из вариантов: «А», «Б», «ДУ», «ВНД»

3.4 Состояние доступности основных структурно-функциональных зон

№ п \п	Основные структурно-функциональные зоны	Состояние доступности, в том числе, для основных категорий инвалидов**
1	Территория, прилегающая к зданию (участок)	ДП-И (К,О,Г,У)
2	Вход (входы) в здание	ДП-И (К,О,Г,У)
3	Путь (пути) движения внутри здания (в т.ч. пути эвакуации)	ДЧ-И (Г,У,О, К)
4	Зона целевого назначения здания (целевого посещения объекта)	ДЧ-И (К,Г,У, О)
5	Санитарно-гигиенические помещения	ДП-И (К,О, Г, У)
6	Система информации и связи (на всех зонах)	ДЧ- И (К,О,С,Г,У)
7	Пути движения к объекту (от остановки транспорта)	ДП-В

** Указывается: ДП-В - доступно полностью всем; ДП-И (К, О, С, Г, У) – доступно полностью избирательно (указать категории инвалидов); ДЧ-В - доступно частично всем; ДЧ-И (К, О, С, Г, У) – доступно частично избирательно (указать категории инвалидов); ДУ - доступно условно, ВНД – временно недоступно

3.5. Итоговое заключение о состоянии доступности ОСИ: ДЧ-И (К,О, Г, У)

4. Управленческое решение

4.1. Рекомендации по адаптации основных структурных элементов объекта

№ № п \п	Основные структурно-функциональные зоны объекта	Рекомендации по адаптации объекта (вид работы)*
1	Территория, прилегающая к зданию (участок)	Текущий ремонт
2	Вход (входы) в здание	Текущий ремонт
3	Путь (пути) движения внутри здания (в т.ч. пути эвакуации)	Текущий ремонт,
4	Зона целевого назначения здания (целевого посещения объекта)	Текущий ремонт
5	Санитарно-гигиенические помещения	Текущий ремонт
6	Система информации на объекте (на всех зонах)	Текущий ремонт
7	Пути движения к объекту (от остановки транспорта)	Не требуется

8	Все зоны и участки	Текущий ремонт
---	--------------------	----------------

*- указывается один из вариантов (видов работ): не нуждается; ремонт (текущий, капитальный); индивидуальное решение с ТСП; технические решения невозможны – организация альтернативной формы обслуживания

4.2. Период проведения работ: в рамках исполнения плановых мероприятий

4.3 Ожидаемый результат (по состоянию доступности) после выполнения работ по адаптации ДЧ - В

Оценка результата исполнения программы, плана (по состоянию доступности) _____

4.4. Для принятия решения требуется, не требуется (*нужное подчеркнуть*):

Согласование _____

Имеется заключение уполномоченной организации о состоянии доступности объекта (*наименование документа и выдавшей его организации, дата*), прилагается _____

4.5. Информация размещена (обновлена) на Карте доступности субъекта Российской Федерации, дата: _____

(наименование сайта, портала)

5. Особые отметки

1. Анкеты (информации об объекте) от «10» ноября 2020 г.,
2. Акта обследования объекта: № акта 01 от «09» ноября 2020 г.
3. Решения Комиссии от «11» ноября 2020 г.

СОГЛАСОВАНО

УТВЕРЖДАЮ

Директор
ГАПОУ СКСПО

Председатель
Валентина Рогова



Д. И. Лысак

«*12*» _____ 2020



В. Г. Бодров

«*12*» _____ 2020г

АНКЕТА

(информация об объекте социальной инфраструктуры) К ПАСПОРТУ ДОСТУПНОСТИ ОСИ № 01

1. Общие сведения об объекте

- 1.1. Наименование (вид) объекта: Учебный корпус
- 1.2. Адрес объекта: 443011, г. Самара, ул. Советской Армии, д. 212
- 1.3. Сведения о размещении объекта:
 - отдельно стоящее здание 3 этажей, 2171 кв.м
 - наличие прилегающего земельного участка (да, нет) 10624 кв.м.;
- 1.4. Год постройки здания: 1959 год, последнего капитального ремонта – 2014
- 1.5. Дата предстоящих плановых ремонтных работ: текущий ремонт – 2020-2025г., капитальный ремонт – не планируется

Сведения об организации, расположенной на объекте

- 1.6 Название организации (учреждения), (полное юридическое наименование – согласно Уставу, краткое наименование) Государственное автономное профессиональное образовательное учреждение Самарской области «Самарский колледж сервиса производственного оборудования имени Героя Российской Федерации Е. В. Золотухина», ГАПОУ СКСПО.
- 1.7. Юридический адрес организации (учреждения) 443011, г. Самара, ул. Советской Армии, д. 212
- 1.8. Основание для пользования объектом (оперативное управление, аренда, собственность) оперативное управление.
- 1.9. Форма собственности (государственная, негосударственная) государственная.
- 1.10 Территориальная принадлежность (федеральная, региональная, муниципальная) региональная.
- 1.11 Вышестоящая организация (наименование) Министерство образования и науки Самарской области.
- 1.12 Адрес вышестоящей организации, другие координаты: г. Самара, ул. А. Толстого, д. 38/16

2. Характеристика деятельности организации на объекте

- 2.1 Сфера деятельности (здравоохранение, образование, социальная защита, физическая культура и спорт, культура, связь и информация, транспорт, жилой фонд, потребительский рынок и сфера услуг, другое) образование
- 2.2 Виды оказываемых услуг образование.

2.3 Форма оказания услуг: (на объекте, с длительным пребыванием, в т.ч. проживанием, на дому, дистанционно) на объекте

2.4 Категории обслуживаемого населения по возрасту: (дети, взрослые трудоспособного возраста, пожилые; все возрастные категории) все возрастные категории.

2.5 Категории обслуживаемых инвалидов: инвалиды, передвигающиеся на коляске.

2.6 Плановая мощность: посещаемость (количество обслуживаемых в день), вместимость, пропускная способность – 300-350 человек.

2.7 Участие в исполнении ИПР инвалида, ребенка-инвалида (да, нет) нет

3. Состояние доступности объекта для инвалидов и других маломобильных групп населения (МГН)

3.1 Путь следования к объекту пассажирским транспортом

(описать маршрут движения с использованием пассажирского транспорта)

Трамвайная остановка «Советская армия»

Маршруты №20, №22, №5

Автобусная остановка «Телецентр»

3.2 Путь к объекту от ближайшей остановки пассажирского транспорта:

3.2.1 расстояние до объекта от остановки транспорта 350-450 м;

3.2.2 время движения (пешком) 10 мин;

3.2.3 наличие выделенного от проезжей части пешеходного пути: да;

3.2.4 Перекрестки: регулируемые, нерегулируемые;

3.2.5 Информация на пути следования к объекту: нет;

3.2.6 Перепады высоты на пути: есть

3.3 Вариант организации доступности ОСИ (формы обслуживания) * с учетом СП 35-101-2001

№ п/п	Категория инвалидов (вид нарушения)	Вариант организации доступности объекта
1.	Все категории инвалидов и МГН	Б
	<i>в том числе инвалиды:</i>	
2	передвигающиеся на креслах-колясках	Б
3	с нарушениями опорно-двигательного аппарата	Б
4	с нарушениями зрения	Б
5	с нарушениями слуха	Б
6	с нарушениями умственного развития	Б

* - указывается один из вариантов: «А», «Б», «ДУ», «ВНД»

4. Управленческое решение (предложения по адаптации основных структурных элементов объекта)

№ п \п	Основные структурно-функциональные зоны объекта	Рекомендации по адаптации объекта (вид работы)*
1	Территория, прилегающая к зданию	Текущий ремонт

	(участок)	
2	Вход (входы) в здание	Текущий ремонт
3	Путь (пути) движения внутри здания (в т.ч. пути эвакуации)	Текущий ремонт,
4	Зона целевого назначения (целевого посещения объекта)	Текущий ремонт
5	Санитарно-гигиенические помещения	Текущий ремонт
6	Система информации на объекте (на всех зонах)	Текущий ремонт
7	Пути движения к объекту (от остановки транспорта)	Не требуется
8	Все зоны и участки	Текущий ремонт

*- указывается один из вариантов (видов работ): не нуждается; ремонт (текущий, капитальный); индивидуальное решение с ТСР; технические решения невозможны – организация альтернативной формы обслуживания

Размещение информации на Карте доступности субъекта Российской Федерации **согласовано**

(подпись, Ф.И.О., должность; координаты для связи уполномоченного представителя объекта)

СОГЛАСОВАНО

УТВЕРЖДАЮ
Директор
ГАПОУ СКСПО

Директор
Валковский РОО СОО ВОО



Д. И. Лысак
Д. И. Лысак

2020



В. Г. Бодров
В. Г. Бодров

2020г.

АКТ ОБСЛЕДОВАНИЯ объекта социальной инфраструктуры К ПАСПОРТУ ДОСТУПНОСТИ ОСИ № 01

Самара

Наименование территориального
образования субъекта Российской
Федерации

«09» ноября 2020 г.

1. Общие сведения об объекте

- 1.1. Наименование (вид) объекта: Учебный корпус
- 1.2. Адрес объекта: 443011, г. Самара, ул. Советской Армии, д. 212
- 1.3. Сведения о размещении объекта:
 - отдельно стоящее здание 3 этажей, 2171 кв.м
 - наличие прилегающего земельного участка (да, нет) 10624 кв.м.;
- 1.4. Год постройки здания: 1959 год, последнего капитального ремонта – 2014
- 1.5. Дата предстоящих плановых ремонтных работ: текущий ремонт – 2020-2025г., капитальный ремонт – не планируется

Сведения об организации, расположенной на объекте

- 1.6 Название организации (учреждения), (полное юридическое наименование – согласно Уставу, краткое наименование) Государственное автономное профессиональное образовательное учреждение Самарской области «Самарский колледж сервиса производственного оборудования имени Героя Российской Федерации Е. В. Золотухина», ГАПОУ СКСПО.
- 1.7. Юридический адрес организации (учреждения) 443011, г. Самара, ул. Советской Армии, д. 212.

2. Характеристика деятельности организации на объекте

Дополнительная информация: нет

3. Состояние доступности объекта

3.1 Путь следования к объекту пассажирским транспортом

(описать маршрут движения с использованием пассажирского транспорта)

Трамвайная остановка «Советская армия»

Маршруты №20, №22, №5

Автобусная остановка «Телецентр»

3.2 Путь к объекту от ближайшей остановки пассажирского транспорта:

- 3.2.1 расстояние до объекта от остановки транспорта 350-450 м;
3.2.2 время движения (пешком) 10 мин;
3.2.3 наличие выделенного от проезжей части пешеходного пути: да;
3.2.4 Перекрестки: регулируемые, нерегулируемые;
3.2.5 Информация на пути следования к объекту: нет;
3.2.6 Перепады высоты на пути: есть

3.3. Организация доступности объекта для инвалидов – форма обслуживания

№ п/п	Категория инвалидов (вид нарушения)	Вариант организации доступности объекта (формы обслуживания)*
1.	Все категории инвалидов и МГН <i>в том числе инвалиды:</i>	Б
2	передвигающиеся на креслах-колясках	Б
3	с нарушениями опорно-двигательного аппарата	Б
4	с нарушениями зрения	Б
5	с нарушениями слуха	Б
6	с нарушениями умственного развития	Б

* - указывается один из вариантов: «А», «Б», «ДУ», «ВНД»

3.4. Состояние доступности основных структурно-функциональных зон

№ п/п	Основные структурно-функциональные зоны	Состояние доступности, в том числе для основных категорий инвалидов**	Приложение	
			№ на плане	№ фото
1	Территория, прилегающая к зданию (участок)	ДП-И (К,О,Г,У)		5
2	Вход (входы) в здание	ДП-И (К,О,Г,У)		5-15
3	Путь (пути) движения внутри здания (в т.ч. пути эвакуации)	ДЧ-И (Г,У,О, К)		16-21, 33-34
4	Зона целевого назначения здания (целевого посещения объекта)	ДЧ-И (К,Г,У, О)		22-29
5	Санитарно-гигиенические помещения	ДП-И (К,О, Г, У)		30-32
6	Система информации и связи (на всех зонах)	ДЧ- И (К,О,С,Г,У)		
7	Пути движения к объекту (от остановки транспорта)	ДП-В		1-4

** Указывается: ДП-В - доступно полностью всем; ДП-И (К, О, С, Г, У) – доступно полностью избирательно (указать категории инвалидов); ДЧ-В - доступно частично всем;

ДЧ-И (К, О, С, Г, У) – доступно частично избирательно (указать категории инвалидов);
ДУ - доступно условно, ВНД - недоступно

3.5. ИТОГОВОЕ ЗАКЛЮЧЕНИЕ о состоянии доступности ОСИ: ДЧ-И (К,О, У, Г)

4. Управленческое решение (проект)

4.1. Рекомендации по адаптации основных структурных элементов объекта:

№ п \п	Основные структурно-функциональные зоны объекта	Рекомендации по адаптации объекта (вид работы)*
1	Территория, прилегающая к зданию (участок)	Текущий ремонт
2	Вход (входы) в здание	Текущий ремонт
3	Путь (пути) движения внутри здания (в т.ч. пути эвакуации)	Текущий ремонт,
4	Зона целевого назначения здания (целевого посещения объекта)	Текущий ремонт
5	Санитарно-гигиенические помещения	Текущий ремонт
6	Система информации на объекте (на всех зонах)	Текущий ремонт
7	Пути движения к объекту (от остановки транспорта)	Не требуется

*- указывается один из вариантов (видов работ): не нуждается; ремонт (текущий, капитальный); индивидуальное решение с ТСР; технические решения невозможны – организация альтернативной формы обслуживания

4.2. Период проведения работ: в рамках исполнения плановых мероприятий (указывается наименование документа: программы, плана)

4.3 Ожидаемый результат (по состоянию доступности) после выполнения работ по адаптации ДЧ - В

Оценка результата исполнения программы, плана (по состоянию доступности) _____

4.4. Для принятия решения требуется, не требуется (нужное подчеркнуть):

4.4.1. согласование на Комиссии

4.4.2. согласование работ с надзорными органами _____

4.4.3. техническая экспертиза; разработка проектно-сметной документации;

4.4.4. согласование с вышестоящей организацией (собственником объекта);

4.4.5. согласование с общественными организациями инвалидов

4.4.6. другое _____.

Имеется заключение уполномоченной организации о состоянии доступности объекта (наименование документа и выдавшей его организации, дата), прилагается

4.5. Информация может быть размещена (обновлена) на Карте доступности субъекта Российской Федерации: zhit-vmeste.ru

(наименование сайта, портала)

5. Особые отметки

ПРИЛОЖЕНИЯ:

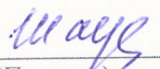
Результаты обследования:

- | | |
|--|---------|
| 1. Территории, прилегающей к объекту | на 2 л. |
| 2. Входа (входов) в здание | на 2 л. |
| 3. Путей движения в здании | на 3 л. |
| 4. Зоны целевого назначения объекта | на 2 л. |
| 5. Санитарно-гигиенических помещений | на 1 л. |
| 6. Системы информации (и связи) на объекте | на 2 л. |

Результаты фотофиксации на объекте на 17 л.

Руководитель рабочей группы

Заместитель директора по АХЧ, председатель комиссии
Шаунцева С. Ю.




(Подпись)

Члены рабочей группы:

Специалист по охране труда

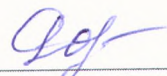
Емельянова О. Н.



(Подпись)

Заведующий хозяйством

Родионова Г. И.



(Подпись)

В том числе:

Представители общественных
организаций инвалидов

(Должность, Ф.И.О.)

(Подпись)

Представители организации,
расположенной на объекте

(Должность, Ф.И.О.)

(Подпись)

Управленческое решение согласовано « 9 » 11 2020 г.
Комиссией ГАПОУ СКСПО

I. Результаты обследования:

1. Территории, прилегающей к зданию (участка)

№ п/п	Наименование функционально-планировочного элемента	Наличие элемента			Выявленные нарушения и замечания		Работы по адаптации объектов	
		есть/нет	№ на плане	№ фото	Содержание	Значимо для инвалида (категория)	Содержание	Виды работ
1.1	Вход (входы) на территорию	есть		5	Перед калиткой отсутствует предупреждающий тактильно-контрастный указатель	С	Установить предупреждающие тактильно-контрастные указатели (0,5м x 0,5м) при открывании от себя на расстоянии 0,3м	Текущий ремонт
1.2	Путь (пути) движения на территории	есть		5				Не требуется
1.3	Лестница (наружная)	нет						
1.4	Пандус (наружный)	нет						
1.5	Автостоянка и парковка	нет						
	Общие требования к зоне	Привести в соответствие с СП 59.13330.2016						

II. Заключение по зоне:

Наименование структурно-функциональной зоны	Состояние доступности* (к пункту 3.4 Акта обследования ОСИ)	Приложение		Рекомендации по адаптации (вид работы)** к пункту 4.1 Акта обследования ОСИ
		№ на плане	№ фото	
Территории, прилегающей к зданию	ДП-И (К,О,Г,У)		5	Текущий ремонт

* указывается: ДП-В – доступно полностью всем; ДП-И (К, О, С, Г, У) – доступно полностью избирательно (указать категории инвалидов); ДЧ-В – доступно частично всем; ДЧ-И (К, О, С, Г, У) – доступно частично избирательно (указать категории инвалидов); ДУ – доступно условно, ВНД – недоступно

**указывается один из вариантов: не нуждается; ремонт (текущий, капитальный); индивидуальное решение с ТСР; технические решения невозможны – организация альтернативной формы обслуживания

I. Результаты обследования:
2.1 Входа (входов) в здание

№ п/п	Наименование функционально-планировочного элемента	Наличие элемента			Выявленные нарушения и замечания		Работы по адаптации объектов	
		есть/нет	№ на плане	№ фото	Содержание	Значимо для инвалида (категория)	Содержание	Виды работ
2.1.1	Лестница (наружная)	есть		5-7	Отсутствует контрастное выделение краевых ступеней верхнего и нижнего лестничных маршей. Отсутствуют тактильно-контрастные указатели, выполняющие функцию предупреждения	К,О,С,Г,У	Предусмотреть тактильно-контрастные указатели, выполняющие функцию предупреждения на покрытии пешеходных путей на расстоянии 0,8-0,9 м до препятствия. Указатель должен заканчиваться до препятствия на расстоянии 0,3 м. Контрастно выделить краевые ступени верхней и нижней.	Текущий ремонт
2.1.2	Пандус (наружный)	есть		8-10		К,О,С		Не требуется
2.1.3	Входная площадка (перед дверью)	есть		7				Не требуется
2.1.4	Дверь (входная)	есть		7, 11-13	Прозрачные полотна дверей не выделены контрастной маркировкой	С	На прозрачных полотнах дверей и ограждениях (перегородках) следует предусматривать яркую контрастную маркировку в	Текущий ремонт

						форме прямоугольника высотой не менее 0,1 м и шириной не менее 0,2 м или в форме круга диаметром от 0,1 до 0,2 м. Расположение контрастной маркировки предусматривается на двух уровнях: 0,9-1,0 м и 1,3-1,4 м	
2.1.5	Тамбур	есть		14-15			Не требуется
	Общие требования к зоне	Привести в соответствие с СП 59.13330.2016					

II Заключение по зоне:

Наименование структурно-функциональной зоны	Состояние доступности* (к пункту 3.4 Акта обследования ОСИ)	Приложение		Рекомендации по адаптации (вид работы)** к пункту 4.1 Акта обследования ОСИ
		№ на плане	№ фото	
Входа (входов) в здание со стороны	ДП-И (К,О,Г,У)		5-15	Текущий ремонт

* указывается: ДП-В - доступно полностью всем; ДП-И (К, О, С, Г, У) - доступно полностью избирательно (указать категории инвалидов); ДЧ-В - доступно частично всем; ДЧ-И (К, О, С, Г, У) - доступно частично избирательно (указать категории инвалидов); ДУ - доступно условно, ВНД - недоступно

**указывается один из вариантов: не нуждается; ремонт (текущий, капитальный); индивидуальное решение с ТСР; технические решения невозможны - организация альтернативной формы обслуживания

I. Результаты обследования:

3. Пути (путей) движения внутри здания (в т. ч., пути эвакуации)

№ п/п	Наименование функционально-планировочного элемента	Наличие элемента			Выявленные нарушения и замечания		Работы по адаптации объектов	
		есть/нет	№ на плане	№ фото	Содержание	Значимо для инвалида (категория)	Содержание	Виды работ
3.1	Коридор (вестибюль, зона ожидания, галерея, балкон)	есть		16-19	На путях движения по коридорам отсутствуют тактильно-контрастные предупреждающие указатели (перед лестницами и дверными проемами)	К,О,С,Г,У	Установить тактильно-предупреждающие указатели глубиной 0,5-0,6м на расстоянии 0,3м от внешнего края проступи лестницы или дверного проема, либо контрастно выделить цветом	Текущий ремонт
					Присутствуют выступающие элементы стен. Ширина выступающих частей конструкций и оборудования от 0,1 м до 0,13м	С	Оградить, либо контрастно выделить цветом выступающие элементы и конструкции на путях движения инвалидов. Углы выступающих элементов рекомендуется закруглить.	Текущий ремонт
3.2	Лестница (внутри здания)	есть		34				Не требуется
3.3	Пандус (внутри здания)	нет						

3.4	Лифт пассажирский (или подъемник)	есть		33				Не требуется
3.5	Дверь	есть		20-21				Не требуется
3.6	Пути эвакуации (в т.ч. Зоны безопасности)	есть		20-21	Двери и стены помещений зон безопасности, а также пути движения к зонам безопасности не обозначены эвакуационным знаком Е 21 по ГОСТ Р 12.4.026	С	На дверях, стенах помещений зон безопасности, а также путях движения к зонам безопасности установить эвакуационный знак Е 21 по ГОСТ Р 12.4.026	Текущий ремонт
Общие требования к зоне		Привести в соответствии с СП 59.13330.2016						

II Заключение по зоне:

Наименование структурно-функциональной зоны	Состояние доступности* (к пункту 3.4 Акта обследования ОСИ)	Приложение		Рекомендации по адаптации (вид работы)** к пункту 4.1 Акта обследования ОСИ
		№ на плане	№ фото	
Пути (путей) движения внутри здания (в т.ч. путей эвакуации)	ДЧ-И (Г,У,О, К)		16-21, 33-34	Текущий ремонт

* указывается: ДП-В - доступно полностью всем; ДП-И (К, О, С, Г, У) - доступно полностью избирательно (указать категории инвалидов); ДЧ-В - доступно частично всем; ДЧ-И (К, О, С, Г, У) - доступно частично избирательно (указать категории инвалидов); ДУ - доступно условно, ВНД - недоступно

**указывается один из вариантов: не нуждается; ремонт (текущий, капитальный); индивидуальное решение с ТСП; технические решения невозможны - организация альтернативной формы обслуживания

I. Результаты обследования:

4. Зоны целевого назначения здания (целевого посещения объекта)

№ п/п	Наименование функционально-планировочного элемента	Наличие элемента			Выявленные нарушения и замечания		Работы по адаптации объектов	
		есть/нет	№ на плане	№ фото	Содержание	Значимо для инвалида (категория)	Содержание	Виды работ
4.1	Кабинетная форма обслуживания, в т. ч.	есть		22-24	Отсутствуют информирующие тактильные таблички с названием помещений	К,О,С,Г,У	Установить информирующие тактильные таблички рядом с дверью со стороны дверной ручки на высоте 1,4-1,6м, выполненные рельефно-точечным и рельефно-графическим способом с названием помещений	Текущий ремонт
4.2	Зальная форма обслуживания АКТОВЫЙ ЗАЛ	есть		25-27	Отсутствуют информирующие тактильные таблички с названием помещений	К,О,С,Г,У	Установить информирующие тактильные таблички рядом с дверью со стороны дверной ручки на высоте 1,4-1,6м, выполненные рельефно-точечным и рельефно-графическим способом с названием помещений	Текущий ремонт
					Не предусмотрены и не обозначены	К,О,С	Предусмотреть и обозначить символами	Текущий ремонт

					места для инвалидов		доступности места для инвалидов, ближайšie к выходу	
	Спортивный зал			28-29	Не оборудована зона безопасности.	С,О,У	Рекомендуется вдоль стен зала, на свободных от оборудования участках, установить поручни для удобства передвижения инвалидов, использующих вспомогательные средства для ходьбы.	Текущий ремонт
4.3	Прилавочная форма обслуживания	нет						
4.4	Форма обслуживания с перемещением по маршруту	есть			Отсутствуют указатели направления движения по маршруту обслуживания Нет тактильных направляющих	С	Установить указатели направления движения Установить тактильные направляющие или индикаторы по ходу перемещения по маршруту обслуживания	Текущий ремонт
4.5	Кабина индивидуального обслуживания	нет						
	Общие требования к зоне	Привести в соответствии с СП 59.13330.2016						

II Заключение по зоне:

Наименование структурно-функциональной зоны	Состояние доступности* (к пункту 3.4 Акта обследования ОСИ)	Приложение		Рекомендации по адаптации (вид работы)** к пункту 4.1 Акта обследования ОСИ
		№ на плане	№ фото	
Зоны целевого назначения здания (целевого посещения объекта)	ДЧ-И (К,Г,У, О)		22-29	Текущий ремонт

* указывается: ДП-В - доступно полностью всем; ДП-И (К,О,С,Г,У) - доступно полностью избирательно (указать категории инвалидов); ДЧ-В - доступно частично всем; ДЧ-И (К,О,С,Г,У) - доступно частично избирательно (указать категории инвалидов); ДУ - доступно условно, ВНД - недоступно

**указывается один из вариантов: не нуждается; ремонт (текущий, капитальный); индивидуальное решение с ТСР; технические решения невозможны - организация альтернативной формы обслуживания

I Результаты обследования:
5. Санитарно-гигиенических помещений

№ п/п	Наименование функционально-планировочного элемента	Наличие элемента			Выявленные нарушения и замечания		Работы по адаптации объектов	
		есть/нет	№ на плане	№ фото	Содержание	Значимо для инвалида (категория)	Содержание	Виды работ
5.1	Туалетная комната	есть		30-32	Санитарно-гигиенические кабины не оборудованы системой тревожной сигнализации (кнопкой вызова персонала) с выводом на пульт администрации (охраны)	К,О,С,Г	Установить кнопку вызова персонала со шнурком с выводом на пульт администрации (охраны)	Текущий ремонт
					Над входом в санитарно-гигиенические кабины не установлены световые мигающие оповещатели, срабатывающие при нажатии тревожной кнопки	Г	Рекомендуется установить световые мигающие оповещатели, срабатывающие при нажатии тревожной кнопки	Текущий ремонт
5.2	Душевая/ванная комната	нет						
5.3	Бытовая комната	нет						
	Общие требования к зоне	Привести в соответствие с СП 59.13330.2016						

II. Заключение по зоне:

Наименование структурно-функциональной зоны	Состояние доступности* (к пункту 3.4 Акта обследования ОСИ)	Приложение		Рекомендации по адаптации (вид работы)** к пункту 4.1 Акта обследования ОСИ
		№ на плане	№ фото	
Санитарно-гигиенических помещений	ДП-И (К,О,Г, У)		30-32	Текущий ремонт

* указывается: ДП-В - доступно полностью всем; ДП-И (К,О,С,Г,У) - доступно полностью избирательно (указать категории инвалидов); ДЧ-В - доступно частично всем; ДЧ-И (К,О,С,Г,У) - доступно частично избирательно (указать категории инвалидов); ДУ - доступно условно, ВНД - недоступно

I. Результаты обследования:
6. Системы информации на объекте

№ п/п	Наименование функционально-планировочного элемента	Наличие элемента			Выявленные нарушения и замечания		Работы по адаптации объектов	
		есть/нет	№ на плане	№ фото	Содержание	Значимо для инвалида (категория)	Содержание	Виды работ
6.1	Визуальные средства	есть			Отсутствуют светонакопительные тактильные информационные пиктограммы на путях движения инвалидов и МГН	К,О,С,Г	Установить светонакопительные тактильные информационные указатели и пиктограммы на путях движения инвалидов и МГН	Текущий ремонт
6.2	Акустические средства	есть						Не требуется
6.3	Тактильные средства	есть			Системы средств информации на объекте не предусматривают тактильную систему информации	С	Установить информационный тактильный уличный стенд, тактильные пиктограммы. Установить информационную таблицу с названием учреждения и режимом работы, выполненную в тактильном исполнении и продублированную шрифтом Брайля. Установить напольные тактильные предупреждающие и направляющие знаки. Предусмотреть	Текущий ремонт

						ь установку тактильной информацион ной мнемосхемы на входе в учреждение, санузлы Информирую щие тактильные таблички для людей с нарушением зрения разместить рядом с дверью со стороны дверной ручки на высоте 1,2- 1,6м перед входом в здание с указанием наименования учреждения, времени оказания услуг, перед входами во внутренние помещения, где оказываются услуги, с указанием номера и назначения помещения
	Общие требования к зоне	Привести в соответствие с СП 59.13330.2016				

II. Заключение по зоне:

Наименование структурно-функциональной зоны	Состояние доступности* (к пункту 3.4 Акта обследования ОСИ)	Приложение		Рекомендации по адаптации (вид работы)** к пункту 4.1 Акта обследования ОСИ
		№ на плане	№ фото	
Системы информации на объекте	ДЧ- И (К,О,Г,У)			Текущий ремонт

* указывается: ДП-В - доступно полностью всем; ДП-И (К,О,С,Г,У) - доступно полностью избирательно (указать категории инвалидов); ДЧ-В - доступно частично всем; ДЧ-И (К,О,С,Г,У) - доступно частично избирательно (указать категории инвалидов); ДУ - доступно условно, ВНД - недоступно

1.



2.



3.



4.



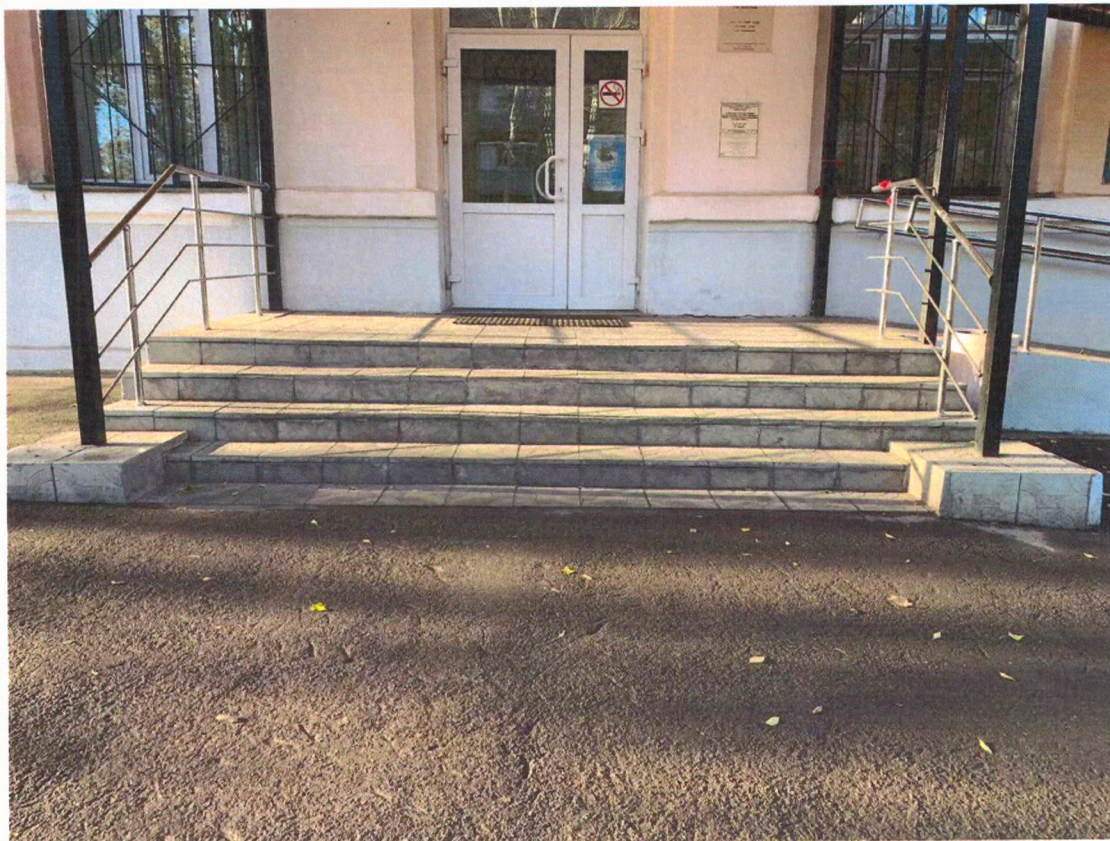
5.



6.



7.



8.



9.



10.



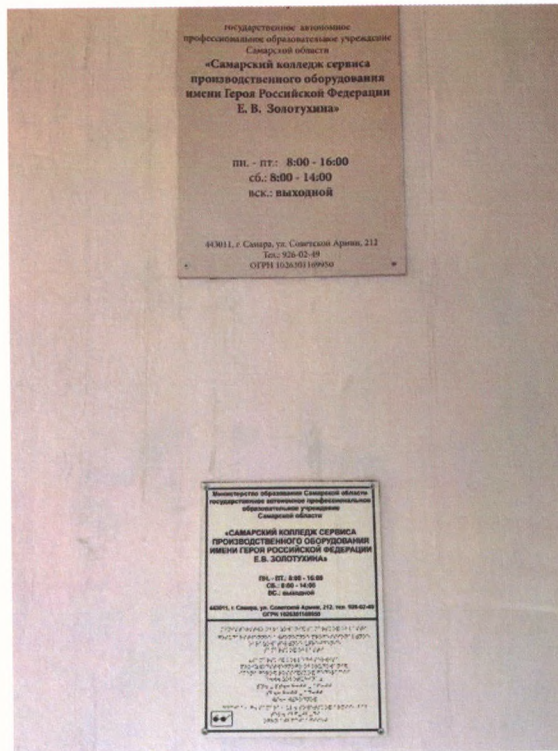
11.



12.



13.



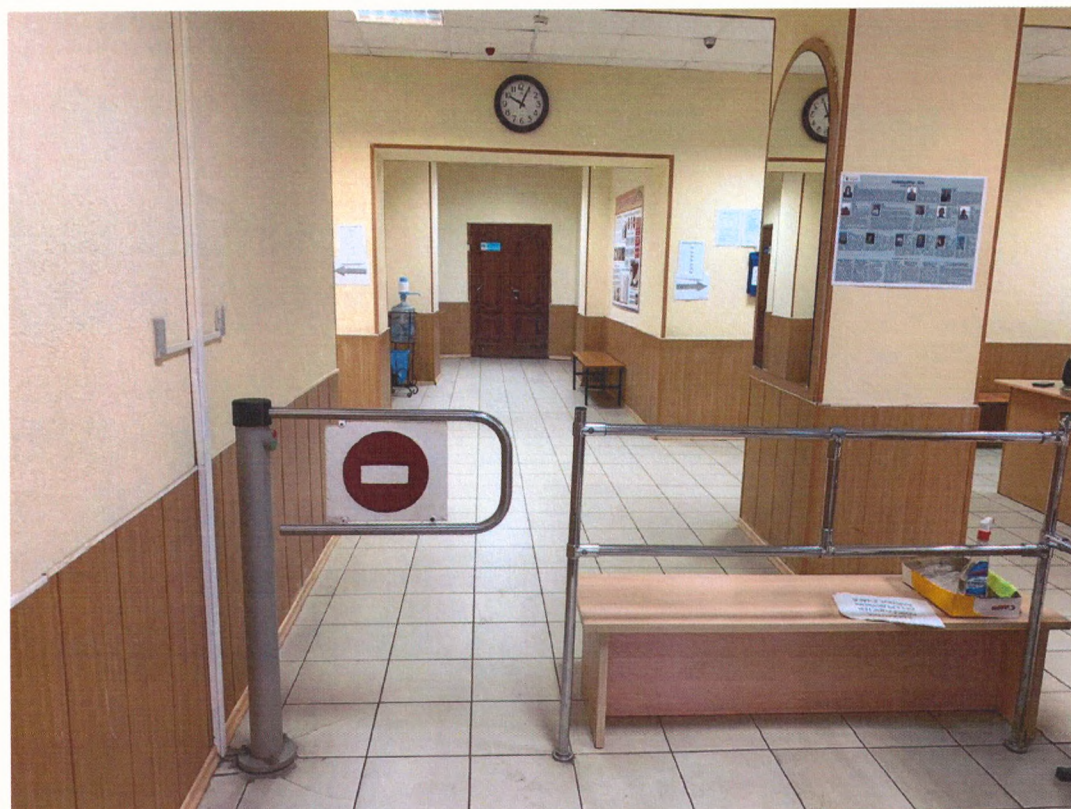
14.



15.



16.



17.



18.



19.



20.



21.



22.



23.



24.



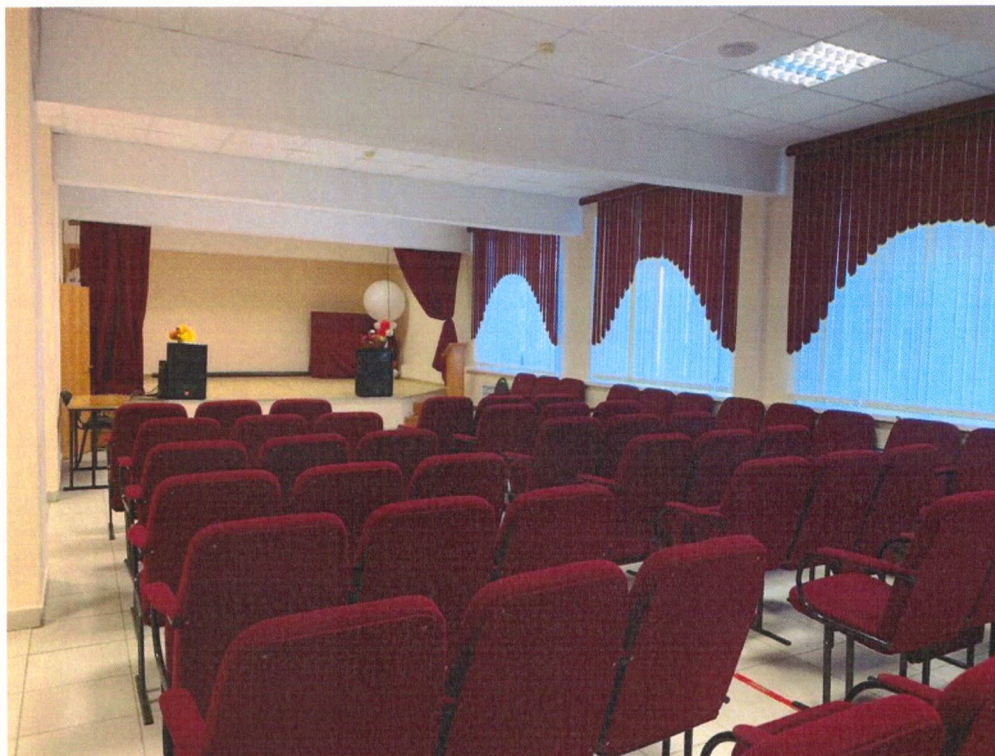
25.



26.



27.



28.



29.



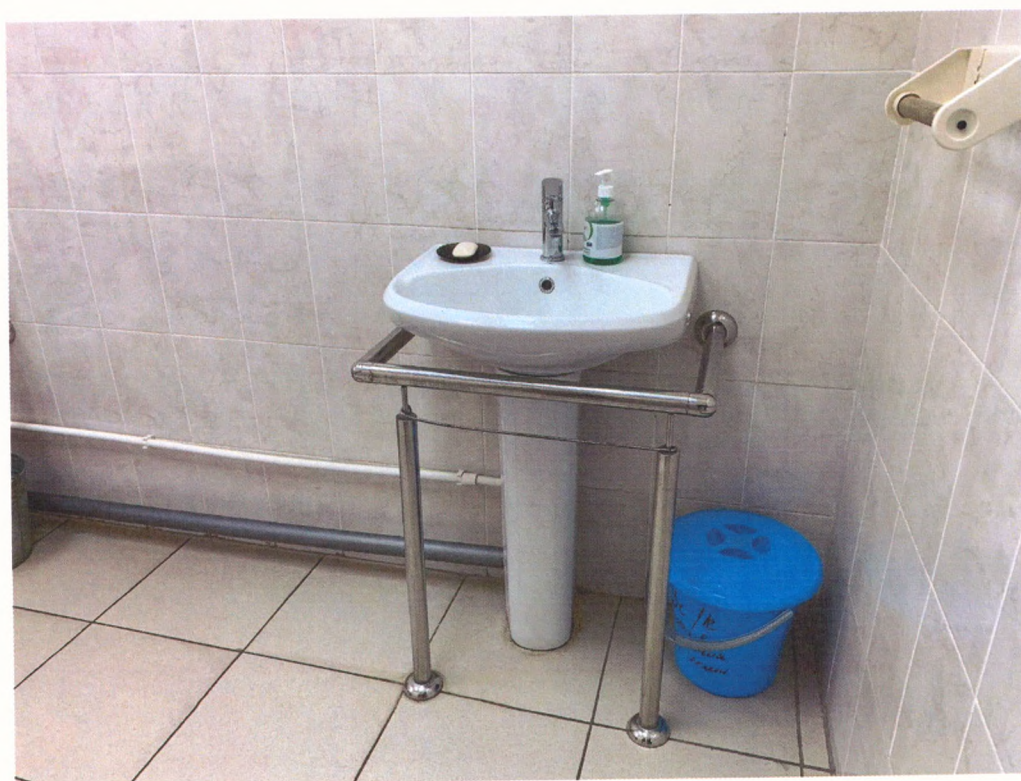
30.



31.



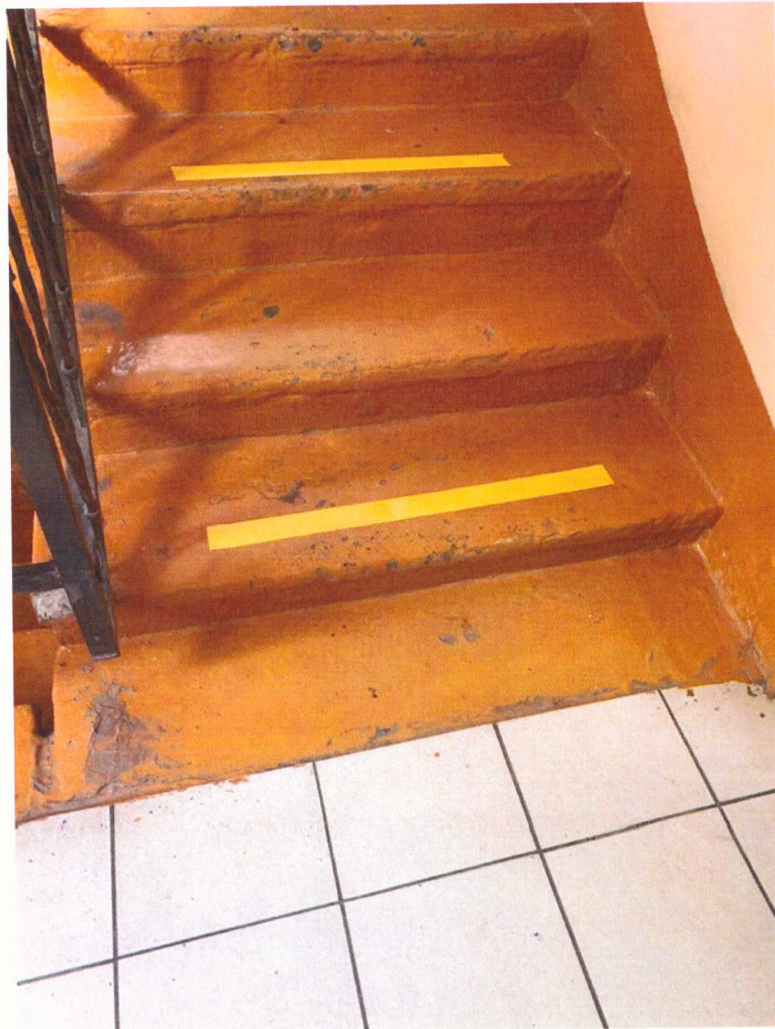
32.



33.



34.



Адресная программа (план) адаптации объектов социальной инфраструктуры
и обеспечения доступности услуг для инвалидов и других МГН
на территории ГАПОУ СКСПО на 2020 - 2025 год

№	Наименование объекта и название организации, расположенной на объекте	Адрес объекта	№ паспорта доступн ости объекта	Плановые работы		Ожидаемый результат (по состоянию доступности)***	Финансирование		Ответственный исполнитель соисполнители	Дата текущего контроля
				Содержание работ*	Вид ** работ		Объем, тыс. руб.	Источник		
1	2	3	4	5	6	7	8	9	10	11
1	ГАПОУ СКСПО	443011, Г. Самара, ул. Советск ой Армии, д. 212	01	Территория, прилегающая к зданию.		ДП-И				2020
				Оборудовать тактильно- контрастные указатели, выполняющие функцию предупреждения на покрытии пешеходных путей	ТР	ДП-В				2025
				Путь движения внутри здания (в т.ч. путей эвакуации). Оборудование пути движения тактильно-	ТР	ДП-В				2023

				кабинета	ТР	ДП-В				2025
				Установка тактильных направляющих или индикаторов по ходу перемещения по маршруту обслуживания						
				Санитарно-гигиенические помещения. Оборудование санитарного узла для МГН. Установка информирующих обозначений помещений в соответствии со стандартами	КР	ДП-В				2025
				Система информации на объекте. Установка системы средств информации и сигнализации комплексной для всех категорий инвалидов	ТР	ДП-В				2021-2025

Заместитель директора по АХЧ



Шаунцева С.Ю.

**Государственное автономное профессиональное
образовательное учреждение Самарской области
«Самарский колледж сервиса производственного оборудования
имени Героя Российской Федерации Е.В. Золотухина»
(ГАПОУ СКСПО)**

ПРИКАЗ

12.11.2020

№ 264 - од

**«О создании комиссии по обследованию и паспортизации объектов,
расположенных по адресам: г.Самара, ул.Советской Армии, д.212,
ул. Санфириковой, д.7»**

На основании Порядка обеспечения условий доступности для инвалидов объектов и предоставляемых услуг в сфере социального обслуживания, а также оказания им при этом необходимой помощи, утвержденного приказом министерства труда и социальной защиты Российской Федерации от 30.07.2015г. № 527н, в целях соблюдения требований доступности для инвалидов в государственном автономном профессиональном образовательном учреждении Самарской области «Самарский колледж сервиса производственного оборудования имени Героя Российской Федерации Е.В. Золотухина», оценки состояния доступности, выявления существующих ограничений и барьеров для маломобильных групп населения

ПРИКАЗЫВАЮ:

1. Создать комиссию по обследованию и паспортизации объектов по всем адресам осуществления социальной деятельности учреждения.

2. В состав комиссии включить следующих лиц:

Шаунцеву С.Ю. - заместитель директора по АХЧ, председатель комиссии,

Емельянову О.Н. – специалист по охране труда,


Родионову Г.И. – заведующий хозяйством.

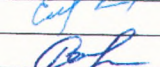
Директор

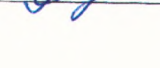


В.Г. Бодров

С приказом ознакомлены:



С.Ю.Шаунцева


О.Н.Емельянова


Г.И.Родионова

**Государственное автономное профессиональное
образовательное учреждение Самарской области
«Самарский колледж сервиса производственного оборудования
имени Героя Российской Федерации Е.В. Золотухина»
(ГАПОУ СКСПО)**

ПРИКАЗ

12.11.2020

№ 265 – од

**О назначении ответственных сотрудников
за организацию работы по обеспечению
доступности объекта и услуг для инвалидов**

В целях соблюдения требований доступности для инвалидов в ГАПОУ СКСПО и предоставляемых услуг

ПРИКАЗЫВАЮ:

1. Утвердить Политику обеспечения условий доступности для инвалидов и других маломобильных граждан объекта и предоставляемых услуг, а также оказания им при этом необходимой помощи в ГАПОУ СКСПО.
(Приложение № 1).
2. Утвердить Программу обучения (инструктажа) персонала по вопросам, связанным с организацией и обеспечением доступности для инвалидов объекта и услуг (Приложение № 2).
3. Возложить обязанности по организации работы по обеспечению доступности объекта и услуг для инвалидов, инструктаж персонала и контроль за соблюдением сотрудниками требований доступности для инвалидов в учреждении на заместителя директора по АХЧ Шаунцеву С.Ю.
4. Утвердить должностную инструкцию ответственного сотрудника за организацию работы по обеспечению доступности объекта и услуг для инвалидов и инструктаж персонала в учреждении (Приложение № 3).
5. Утвердить следующие должностные обязанности в части обеспечения доступности объекта и услуг инвалидам, а также оказания им помощи уполномоченного по охране труда:
 - учитывать требования доступности (досягаемости и безопасности) для инвалидов объекта и услуг, а также оказания им при этом необходимой помощи при проведении анализа состояния объекта и работ по охране труда (по технике безопасности; по пожарной безопасности) в организации, при устранении выявленных нарушений или выполнении предписаний контролирующих структур, при разработке мероприятий, направленных на развитие и повышение эффективности работы по курируемому направлению;
 - участвовать в организации и проведении обучения (инструктажа)

персонала - сотрудников организации и проверке знаний по курируемому направлению работы с учетом требований доступности (досыгаемости и безопасности) объекта и предоставляемых услуг, а также при оказании помощи инвалидам силами сотрудников организации;

- участвовать в разработке и необходимой корректировке должностных инструкций сотрудников, проектов организационно-распорядительных и иных локальных актов организации в части курируемого направления работы по вопросам доступности для инвалидов объекта и предоставляемых услуг оказания необходимой помощи инвалидам.

6. Утвердить следующие должностные обязанности в части обеспечения доступности объекта и услуг инвалидам, а также оказания им помощи медработников, социальных работников:

- оказывать необходимую помощь инвалидам при предоставлении услуги, при перемещении в пределах места оказания услуги, кабинета, в том числе в одевании/раздевании, пользовании имеющимся в кабинете оборудованием и вспомогательными устройствами;

- предоставлять инвалидам бесплатно информацию в доступной форме об их правах и обязанностях, видах услуг, сроках, порядке и условиях доступности их предоставления;

- оказывать услуги инвалидам в различных формах (в случае необходимости и возможности), в том числе в дистанционном формате;

- осуществлять при оказании услуги, при необходимости, и допуск сурдопереводчика, тифлосурдопереводчика, сопровождающих лиц и помощников.

7. Утвердить следующие должностные обязанности в части обеспечения доступности объекта и услуг инвалидам, а также оказания им помощи библиотекаря:

- обеспечивать комплектование библиотечного фонда в форматах, учитывающих требования доступности для инвалидов;

- оказывать (при необходимости) помощь инвалидам при пользовании имеющимся в библиотеке оборудованием и вспомогательными устройствами.

8. Утвердить следующие должностные обязанности в части обеспечения доступности объекта и услуг инвалидам, а также оказания им помощи социального педагога:

- оказывать необходимую помощь инвалидам при предоставлении услуги, при перемещении в пределах места оказания услуги, кабинета, в том числе в одевании/раздевании, пользовании имеющимся в кабинете оборудованием и вспомогательными устройствами;

- предоставлять инвалидам бесплатно информацию в доступной форме об их правах и обязанностях, видах услуг, сроках, порядке и условиях доступности их предоставления;

- оказывать услуги инвалидам в различных формах (в случае необходимости и возможности), в том числе в дистанционном формате:

- осуществлять при оказании услуги, при необходимости, и допуск сурдопереводчика, тифлосурдопереводчика, сопровождающих лиц и помощников;

- участвовать в разработке методических и инструктивных документов для персонала, в проведении инструктажа персонала организации по вопросам доступности для инвалидов объектов и предоставляемых услуг в части соблюдения правил этики и деонтологии, психологических аспектов общения и взаимодействия с инвалидами при оказании им помощи;

- оказывать содействие сотрудникам организации, специалистам в подготовке информационных материалов в доступной форме для инвалидов с нарушениями умственного и психического развития;

- оказывать сотрудникам организации содействие в установлении должного контакта при оказании услуг инвалидам с интеллектуальными и поведенческими нарушениями.

9. Утвердить следующие должностные обязанности в части обеспечения доступности объекта и услуг инвалидам, а также оказания им помощи заместителя директора по АХЧ, уборщиков служебных помещений, вахтера, сторожей:

- обеспечивать надлежащее состояние путей перемещения инвалидов по территории организации, в том числе наружных лестниц, пандусов (своевременную очистку их от снега и льда, обработку специальными противоскользящими смесями), а также мест отдыха на территории;

- обеспечивать возможность постоянного пользования стоянкой автотранспортных средств инвалидов, включая их расчистку от посторонних предметов (в том числе снега и льда);

- оказывать содействие инвалиду при движении по территории объекта, при входе/выходе;

- оказывать инвалидам помощь при одевании / раздевании с использованием, при необходимости, вспомогательного оборудования и вспомогательного персонала;

- осуществлять, при необходимости, вызов основного и вспомогательного персонала организации для сопровождения инвалида по объекту;

- оказывать помощь инвалидам при посадке в транспортное средство и высадке из него перед входом в объект.

10. Контроль за исполнением настоящего приказа оставляю за собой.

Директор

В.Г. Бодров

С приказом ознакомлены:

Маш
Сав
Сид

Мадристева
Родионова Г.И.
Емельянов О.И.

Андр
Бодров
Козар

Андриянов С.
Баймакова М.
Козарова В.И.